

# LYDOS WI-FI NOVÝ



WIFI



WATER PLUS



FUNKCE ECO EVO



ABSOLUTNĚ BEZPEČNÝ SYSTÉM



PŘIPRAVENO PRO SPRCHU



SMALTOVANÉ TOPNÉ TĚLESO INCOLOY



TITAN SHIELD



ITALSKÝ DESIGN



## 1. ZLEPŠENÝ VÝKON

- / Technologie WaterPlus: až o 16%\* více teplé vody k dispozici
- / Funkce ECO EVO napájena technologií CoreTECH: až 14% úspory energie
- / Produkt funguje v souladu se špičkovými předpisy ESWH

## 2. CHYTRÉ PROPOJENÍ

- / Aplikace Aqua Ariston Net: ohřivač vody je možné ovládat a nastavit na dálku přes chytrý telefon
- / Až 25%\*\* úspory energie s použitím Wi-Fi aplikace
- / Přímá push notifikace v případě problémů

## 3. PLNÝ KOMFORT

- / Funkce týdenního programování: až 2 cykly denního ohřevu
- / Funkce připraven pro sprchu: počet sprch aktuálně k dispozici se zobrazí na aplikaci
- / Funkce zbývající doby ohřevu: čekací doba pro dosažení nastavené teploty se zobrazí na aplikaci
- / Záruka 5 let na nádrž

### ENERGETICKÁ TŘÍDA



### TECHNICKÉ ÚDAJE

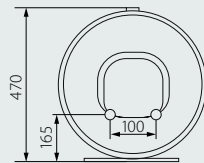
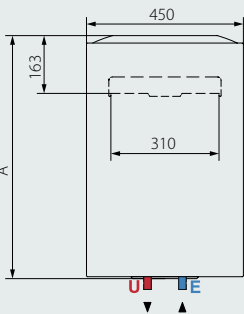
		LYDOS WIFI 50 V 1,8k EN EU	LYDOS WIFI 80 V 1,8k EN EU	LYDOS WIFI 100 V 1,8k EN EU
Instalace		V	V	V
Objem	l	50	80	100
Maximální provozní tlak	bar	8	8	8
Výkon	kW	1,8	1,8	1,8
Napětí	V	230	230	230
Třída krytí	IP	IPX3	IPX3	IPX3
Maximální provozní teplota	°C	80	80	80
Tepelná ztráta při 65°C	kWh/24h	0,99	1,35	1,56
Doba ohřevu $\Delta T=45^\circ\text{C}$	h,min	1,27	2,11	2,46
Hmotnost	kg	16	20,5	24

### ROZMĚRY

A	mm	528	733	885
---	----	-----	-----	-----

### KÓD

	3201986	3201987	3201988
Erp třída	B	B	B
Profil vypouštění	M	M	M



### LEGENDA

- E** Vstup studené vody G 1/2"
- U** Výstup teplé vody G 1/2"

Objem uvedený v tomto katalogu označuje kategorii produktu.

Užitečný objem produktu je uveden v příslušné technické dokumentaci dodávané s produktem.

\* Maximální odhadované úspory v závislosti na modelech. Srovnání s použitím výsledků testů V40 při maximální provozní teplotě mezi současnými produkty ATG a novými produkty ATG vybavenými technologií WaterPlus.

\*\* Odhadované každodenní úspory až 25% ve srovnání se standardním mechanickým produktem Ariston.